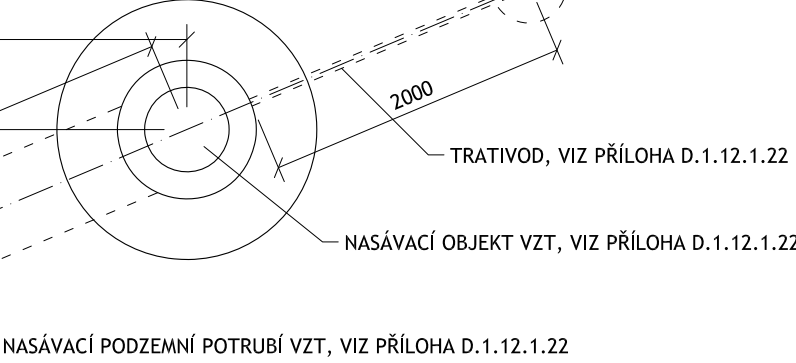
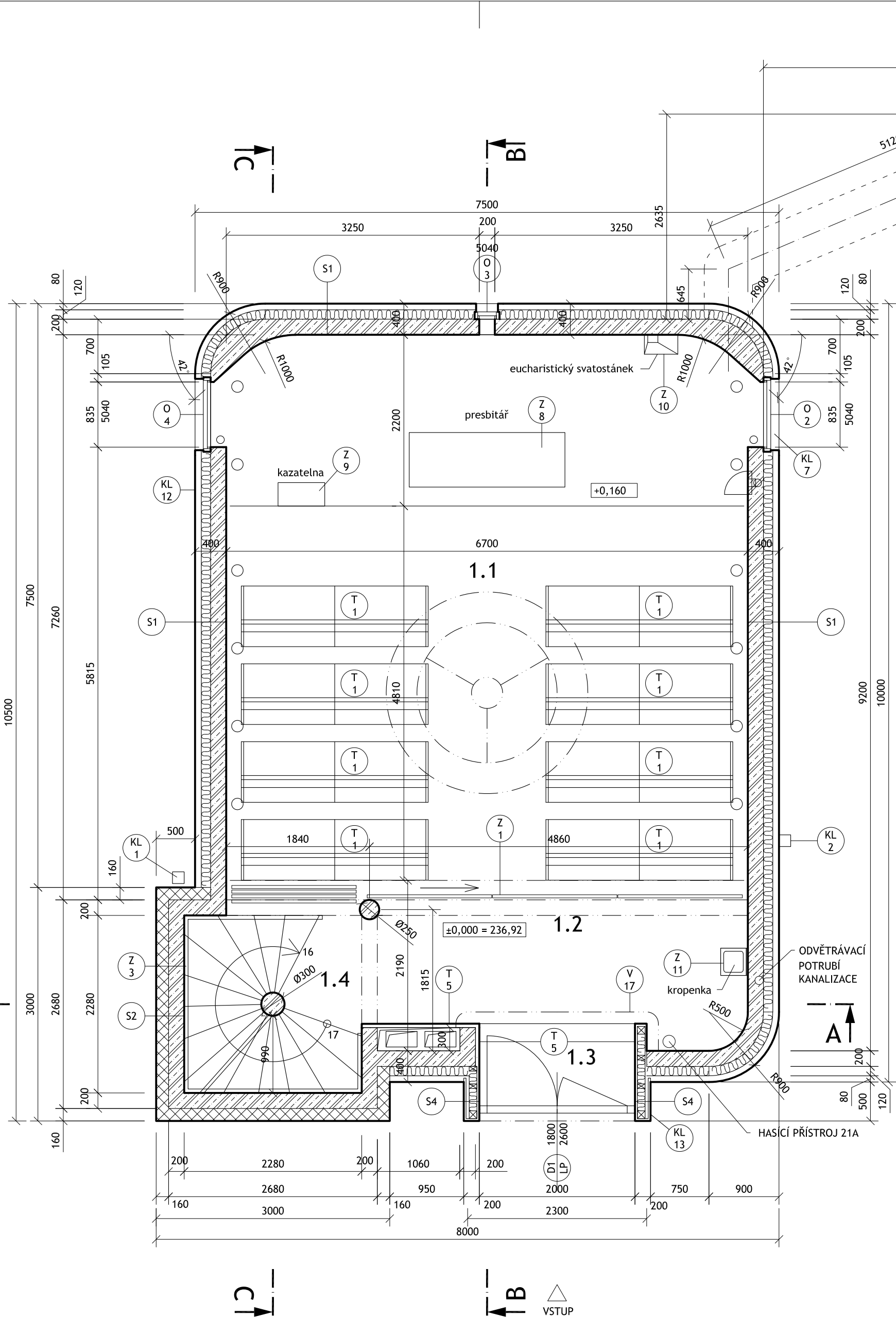


PŮDORYS 1.NP



LEGENDA MATERIÁLŮ

- ŽELEZOBETONOVÉ MONOLITICKÉ KONSTRUKCE
- NENOSNÉ ZDIVO, PŘÍČKY, POHLEDOVÉ VÁPENOPÍSKOVÉ BLOKY TLOUŠŤKA 115 MM, ZKOSENÉ HRANY, BARVA BÍLÁ
- TEPELNÁ IZOLACE, EPS
- TEPELNÁ IZOLACE, MINERÁLNÍ VATA
- BETON PROSTÝ

LEGENDA MÍSTNOSTÍ

Č. MÍSTNOSTI	NÁZEV MÍSTNOSTI	PLOCHA M2	SVĚTLÁ VÝŠKA M	PODLAHA	STĚNY	STROP
1.1	LOŤ KAPLE	48,7	5,2 (5,04)	CEMENTOVÁ STĚRKA S POLYURETAN. LAKEM	POHLEDOVÝ BETON	SILIKÁTOVÁ AKUSTICKÁ OMÍTKA BÍLÁ $\alpha_w = 0,45$
1.2	PŘEDSÍŇ	8,4	2,6	CEMENTOVÁ STĚRKA S POLYURETAN. LAKEM	POHLEDOVÝ BETON	POHLEDOVÝ BETON
1.3	ZÁDVEŘÍ	2,1	4,0	ČISTÍCÍ ZÓNA - ROHOŽ VIZ. TECH. ZPRÁVA	DŘEVĚNÝ OBKLAD	DŘEVĚNÝ PODHLED
1.4	SCHODIŠTĚ	5,5	---	CEMENTOVÁ STĚRKA S POLYURETAN. LAKEM	POHLEDOVÝ BETON,	POHLEDOVÝ BETON

- TATO DOKUMENTACE NENAHRAŽUJE REALIZAČNÍ (DODAVATELSKOU ANI DÍLENSKOU) DOKUMENTACI.
- DODAVATELSKÁ, DÍLENSKÁ DOKUMENTACE MUSÍ BÝT PŘED ZAPOČETÍM KONKRÉTNÍCH DODÁVEK STAVEBNÍCH PRACÍ ODSOULHASENA GENERÁLNÍM PROJEKTANTEM A INVESTOREM.
- V TĚTO DOKUMENTACI BYLY PROJEKTANTEM ZVOLENY DOPORUČENÉ REFERENČNÍ MATERIÁLY, VÝROBKY A SYSTÉMY, KTERÉ VYKAZUJÍ POŽADOVANÉ TECHNICKÉ PARAMETRY. TYTO MATERIÁLY, VÝROBKY A SYSTÉMY MOHOU BÝT NAHRAZENY JINÝMI ZA PŘEDPOKLADU ZACHOVÁNÍ POŽADOVANÝCH TECHNICKÝCH PARAMETRŮ TĚCHTO ZVOLENÝCH A DOPORUČENÝCH REFERENČNÍCH STANDARDŮ. VÝŠE UVEDENÝ POSTUP MUSÍ BÝT VŽDY KONSULTOVÁN S GENERÁLNÍM PROJEKTANTEM A ODSOULHASEN INVESTOREM.
- NA STAVBĚ MUSÍ BÝT VŽDY DODRŽOVÁNY VŠECHNY PRACOVNÍ, TECHNOLOGICKÉ, TECHNICKÉ POSTUPY A DOPORUČENÍ VÝROBCŮ JEDNOTLIVÝCH DODÁVEK STAVEBNÍCH SYSTÉMŮ, RESPEKTOVÁNY POŽADAVKY PŘÍSLUŠNÝCH ČSN A SOUVISEJÍCÍCH PŘEDPISŮ, VYHLÁŠEK, APOD.
- PŘI PROVÁDĚNÍ PRACÍ NUTNO DODRŽOVAT BEZPEČNOST A OCHRANU ZDRAVÍ DLE PLATNÝCH PŘEDPISŮ A SOUVISEJÍCÍCH VYHLÁŠEK.
- VŠECHNY POUŽITÉ MATERIÁLY A STAVEBNÍ HMOTY VČETNĚ TECHNOLOGIE ZPRACOVÁNÍ ČI PROVÁDĚNÍ MUSÍ BÝT ZDRAVOTNĚ NEZÁVADNÉ, EKOLOGICKÉ A MUSÍ ODPOVÍDAT HYGIENICKÝM PŘEDPISŮM, MUSÍ MÍT PLATNÝ ATEST STÁTNÍ ZKUŠEBNY, BÝT CERTIFIKOVANÉ V ČR, MÍT PROHLÁŠENÍ O SHODĚ A ODPOVÍDAT ČSN, PŘÍPADNĚ DIN.
- S VEŠKERÝMI ODPADY BUDE NAKLÁDANO DLE PLATNÝCH VYHLÁŠEK A SOUVISEJÍCÍCH PŘEDPISŮ, ZA JEJICH ODBORNOU LIKVIDACI A SPRÁVNÉ ULOŽENÍ NA POVOLENOU SKLÁDKU ODPOVÍDÁ DODAVATEL.
- VEŠKERÉ STAVEBNÍ PRÁCE MUSÍ PROBÍHAT V KOORDINACI SE VŠEMI SOUVISEJÍCÍMI PROJEKTY STAV. ČÁSTI, STATIKY A JEDNOTLIVÝCH PROFESÍ.
- PŘED ZABUDOVÁNÍM VEŠKERÝCH STAVEBNÍCH MATERIÁLŮ, PRVKŮ, ZAŘÍZENÍ A POVRCHOVÝCH ÚPRAV MUSÍ DODAVATEL TĚCHTO PRACÍ PŘEDLOŽIT ZKUŠEBNÍ VZORKY, KTERÉ MUSÍ BÝT SCHVÁLENY GENERÁLNÍM PROJEKTANTEM A INVESTOREM.
- PŘED VÝROBU ČI DODÁVKOU JEDNOTLIVÝCH DODÁVEK STAVEBNÍCH VÝROBKŮ A KOMPONENTŮ JE NUTNÉ PROVĚST JEJICH ZAMĚŘENÍ NA STAVBĚ.
- V PŘÍPADĚ VÝSKYTU JAKÝCHKOLI NESROVNALOSTÍ A NEJASNOSTÍ JE NUTNO KONTAKTOVAT GENERÁLNÍHO PROJEKTANTA.
- VEŠKERÉ ZMĚNY A ODCHYLKY OD PROJEKTU MUSÍ ODSOULHASTI GENERÁLNÍ PROJEKTANT A INVESTOR.
- PŘI PROVÁDĚNÍ SPODNÍ STAVBY NUTNO ULOŽIT ZEMNÍČÍ PÁSKY PRO HROMOSVODY A UZEMNĚNÍ - VIZ. PROJEKT ELEKTRO.
- ZEMINA VEŠKERÝCH ZPĚTNÝCH ZÁSYPŮ A KONSTRUKČNÍCH NÁSPYŮ MUSÍ BÝT NÁLEŽITĚ ZHUTNĚNA. KVALITA ZEMINY A MÍRA ZHUTNĚNÍ MUSÍ BÝT PŘED ULOŽENÍM KONSULTOVÁNA A ODSOULHASENA SE STATIKEM A GEOLOGEM, DOLOŽEN BUDE PROTOKOL KVALITY A HUTNĚNÍ. ZÁKLADNÍM POŽADAVKEM NA KVALITU ZHUTNĚNÍ JE HODNOTA Edef = 45 MPa
- ZÁKLADOVÁ SPÁRA BUDE NÁLEŽITĚ CHRÁNĚNA PROTI POVĚTRNOSTI V SOULADU S ČSN 73 1001 A PO DOKONČENÍ ZEMNÍCH PRACÍ A PŘED PROVÁDĚNÍM ZÁKLADOVÝCH KONSTRUKCÍ BUDE PŘEVZATA STATIKEM A GEOLOGEM.
- VEŠKERÉ DVEŘNÍ NENOSNÉM ZDIVU V 1.PP BUDOU OSAZENY PŘÍSLUŠNÝMI SYSTÉMOVÝMI PŘEKLADY OD STEJNÉHO VÝROBCE JAKO PŘÍSLUŠNÉ ZDIVO, PŘEKLADY BUDOU OSAZENY V SOULADU S TECHNICKÝMI POKYNY VÝROBCE, RESPEKTOVAT JE NUTNÉ PŘEDEVŠÍM DÉLKU ULOŽENÍ PŘEKLADU.
- DETAILS OSAZENÍ OKEN BUDOU SOUČÁSTÍ DÍLENSKÉ DOKUMENTACE DODAVATELE OKEN, DETAILS BUDOU ODSOULHASENY GENERÁLNÍM PROJEKTANTEM A INVESTOREM, DLE ŘEŠENÍ OSAZENÍ OKEN BUDE UPRAVENO PŘÍSLUŠNÉ OKOLÍ OTVORU (OPLECHOVÁNÍ, TEP. IZOLACE atd.)
- VEŠKERÉ DODATEČNÉ INSTALAČNÍ OTVORY A DRÁŽKY VE STĚNÁCH A VODOROVNÝCH NOSNÝCH KONSTRUKCÍCH BUDOU FRÉZOVÁNY NEBO ŘEZÁNY - MECHANICKÉ BOURÁNÍ JE NEPŘÍPUSTNÉ.
- VEŠKERÉ PROSTUPY INŽENÝRSKÝCH SÍTÍ SKRZ HYDROIZOLAČNÍ SYSTÉM SPODNÍ STAVBY BUDOU ŘEŠENY SYSTÉMOVÝMI PROSTUPOVÝMI A TĚSNÍCÍMI MANŽETAMI
- VEŠKERÉ DŘEVĚNÉ KONSTRUKCE VYSTAVĚNÉ VLHKOSTI A ATMOSFÉRICKÝM VLIVŮM BUDOU OPATŘENY VYSOCE ODOLNÝM IMPREGNAČNÍM NÁTĚREM VČETNĚ OCHRANY PROTI BIOLOG. ŠKŮDCŮM.
- VEŠKERÉ OCELOVÉ KONSTRUKCE VYSTAVĚNÉ VLHKOSTI A ATMOSFÉRICKÝM VLIVŮM BUDOU VČETNĚ SPOJOVACÍCH PROSTŘEDKŮ OPATŘENY ANTIKOROZNÍ ÚPRAVOU ( pozink., nitrid., kadm., ap. ), NETÝKÁ SE FASÁDNÍCH OCELOVÝCH KAZET S PŘÍROZENOU PATINOÚ.
- VEŠKERÉ KONSTRUKCE BUDOU OPATŘENY OCHRANOU PROTI POŽÁRU DLE ČÁSTI PROJEKTOVÉ DOKUMENTACE POŽÁRNÍ OCHRANY
- POUŽITÉ SPOJOVACÍ PROSTŘEDKY BUDOU MÍT ANTIKOROZNÍ ÚPRAVU (např. pozink., chrom., nerez,...)
- DODÁVKOU VŠECH VÝROBKŮ SE ROZUMÍ DOPRAVA A ODBORNÁ MONTÁŽ, VČETNĚ POTŘEBNÝCH OSAZOVAČÍCH PROFILŮ KOTEVNÍ TECHNIKY, MONTÁŽNÍ PĚNY, TĚSNÍCÍCH PÁSKŮ, APOD...

RAZÍTKO A PODPIS:

PARÉ:

NÁZEV STAVBY:  
**NÁMĚSTÍ BĚCHOVICE -  
KAPLE S VYHLÍDKOU**

STAVEBNÍK:  
MĚSTSKÁ ČÁST PRAHA - BĚCHOVICE  
ČESKOBRODSKÁ 3  
190 11 PRAHA - BĚCHOVICE

GENERÁLNÍ PROJEKTANT:  
TOMEK ARCHITEKTI S.R.O.  
DAŇKOVA 3333/5, 14300 PRAHA 4  
IČ: 05416990  
T: +420603462563  
E: TOMEKARCHITEKTI@GMAIL.COM

HLAVNÍ INŽENÝR PROJEKTU:  
ING. ARCH. ONDŘEJ TOMEK

SPOLUAUTOŘI ARCHITEKTONICKÉHO ŘEŠENÍ:  
ING. ARCH. ONDŘEJ TOMEK  
ING. ARCH. MILENA TOMKOVÁ

ZPRACOVATEL ČÁSTI:  
TOMEK ARCHITEKTI S.R.O.  
DAŇKOVA 3333/5, 14300 PRAHA 4  
IČ: 05416990  
T: +420603462563  
E: TOMEKARCHITEKTI@GMAIL.COM

ZODPOVĚDNÝ PROJEKTANT ČÁSTI:  
ING. ARCH. ONDŘEJ TOMEK

VYPRACOVAL:  
ING. ARCH. ONDŘEJ TOMEK

STUPEŇ DOKUMENTACE:  
DOKUMENTACE PRO PROVÁDĚNÍ STAVBY  
**DPS**

DATUM: 01/2022  
FORMÁT: 6 X A4  
MĚŘÍTKO: 1:50

SOUDRADNICOVÝ SYSTÉM / VÝŠKOVÝ SYSTÉM:  
JTSK, ČSNS/Bpv

ČÁST DOKUMENTACE:  
D. DOKUMENTACE OBJEKTŮ A TECHNICKÝCH  
A TECHNOLOGICKÝCH ZAŘÍZENÍ  
D.1.12 SO 704 KAPLE S VYHLÍDKOU  
D.1.12.1 ARCHITEKTONICKO-STAVEBNÍ ŘEŠENÍ

OBSAH ČÁSTI:  
04 PŮDORYS 1. NP

OZNAČENÍ PŘÍLOHY:  
**D.1.12.1.04**